

АТЛАС ПРОФЕССИЙ КубГТУ: ОТ НАСТОЯЩЕГО К БУДУЩЕМУ

38.03.01 – Экономика

Профили:	Бухгалтерский учет, анализ и аудит в бизнес-структурах Инвестиции и инвестиционная деятельность Налоговое консультирование бизнес-структур Финансы производственного и банковского секторов экономики Экономика производственного бизнеса
Форма обучения:	Очная, заочная
Квалификация:	Бакалавр
Область профессиональной деятельности:	экономические, финансовые, производственно-экономические и аналитические службы организаций различных отраслей, сфер и форм собственности; финансовые, кредитные и страховые учреждения; органы государственной и муниципальной власти; органы федеральной налоговой службы всех уровней; академические и ведомственные научно-исследовательские организации; учреждения системы высшего и среднего профессионального образования, среднего общего образования, системы дополнительного образования.
Объекты профессиональной деятельности:	Поведение хозяйствующих агентов; - их затраты, результаты и налоги; - функционирующие рынки; - финансовые и информационные потоки, производственные процессы.
Виды профессиональной деятельности:	Расчетно-экономическая
Основные базовые дисциплины:	Комплексный экономический анализ хозяйственной деятельности, учет и анализ ВЭД, МСФО, учет и налогообложение субъектов малого предпринимательства, инвестиционная деятельность, управление инвестиционными рисками, основы инвестиционных технологий, налоговое планирование, информационные технологии в налогообложении, методика начисления налогов и сборов, федеральные налоги и сборы, специальные налоговые режимы, деньги, кредит, банки, финансы, основы финансового планирования, оценка стоимости бизнеса, современные финансовые продукты и услуги, организация производства на предприятии, планирование на предприятии, организация, нормирование и оплата труда
Вступительные испытания:	Математика (профильный уровень) Обществознание или История Русский язык



МЕНЕДЖЕР ПОРТФЕЛЯ КОРПОРАТИВНЫХ ВЕНЧУРНЫХ ФОНДОВ

Специалист, который управляет инвестициями компании в стартапы, созданные на основе идей ее сотрудников и направленные на развитие продуктовой линейки компании. Сопровождает развитие этих стартапов от идеи до производства.



МЕНЕДЖЕР ФОНДА ПРЯМЫХ ИНВЕСТИЦИЙ В ТАЛАНТЛИВЫХ ЛЮДЕЙ

Специалист, занимающийся формированием «портфеля» из талантливых специалистов, нуждающихся в финансовой поддержке, сопровождает их образовательные и карьерные траектории с точки зрения максимизации их доходов и, соответственно, доходов фонда (по моделям агентов кинозвезд и молодых спортсменов).



АУДИТОР ПО ЗЕЛЕНОМУ ФИНАНСИРОВАНИЮ

Специалист, проводящий комплексную оценку соответствия инвестиций критериям и оценивающий кредитные риски с точки зрения экологического воздействия.



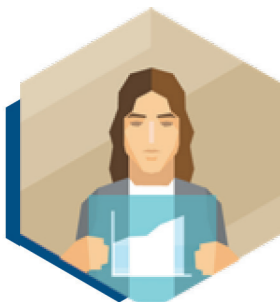
АРХИТЕКТОР РАСПРЕДЕЛЕННЫХ РЕЕСТРОВ

Профессионал, создающий сложные проекты с использованием технологий распределенного реестра в различных сферах экономики. Сегодня технологии распределенного реестра применяются не только в финансовом секторе, но и в других отраслях. В России курс по этой области знаний можно пройти, например, в Сколтехе.



МЕНЕДЖЕР КРАУДФАНДИНГОВЫХ И КРАУДИНВЕСТИНГОВЫХ ПЛАТФОРМ

Специалист, который организует работу краудфандинговых платформ, оценивает проекты, претендующие на общественное финансирование, регулирует конфликты между держателями проектов и теми, кто их поддерживает. В России уже появляются первые вакансии в этой области, как на крупнейших краудфандинговых площадках (Planeta.ru, Smipon.ru и Boomstarterru), так и в благотворительных фондах.



ПРОЕКТИРОВЩИК ИНДИВИДУАЛЬНОЙ ФИНАНСОВОЙ ТРАЕКТОРИИ

Специалист, рассчитывающий модель личных инвестиций, опираясь на планируемые доходы и расходы. Он дает рекомендации по планированию семейного и личного бюджета, развитию карьеры и др. Профессия личного консультанта по финансам уже существует на российском рынке, но с учетом того, что все больше профессионалов будут работать по частичной занятости и смогут параллельно участвовать в нескольких проектах (в том числе и зарубежных), источники дохода станут разнообразнее, и для планирования бюджета будет чаще требоваться помощь специалиста.